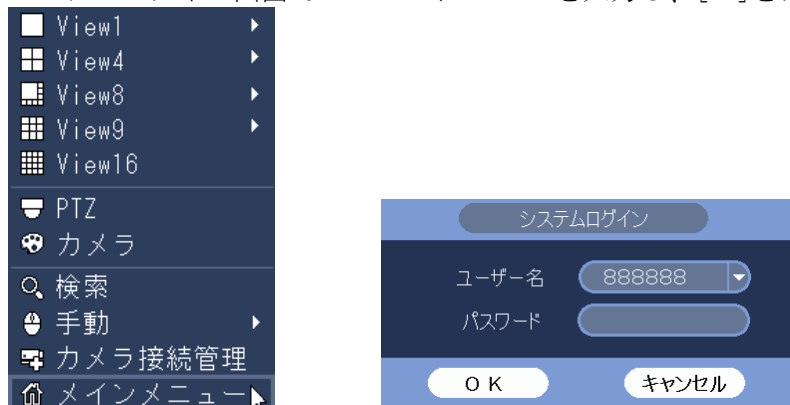


1-8 パスワード変更

(1) ログインする。

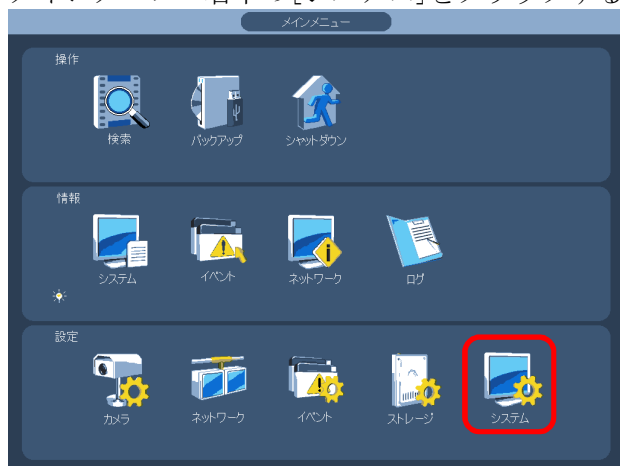
マウスを右クリックし、メインメニューを選択する。

システムログイン画面でパスワード 888888 を入力し、[OK]をクリックしてログインする。



(2) システム設定メニューを選択する。

メインメニュー右下の[システム]をクリックする。

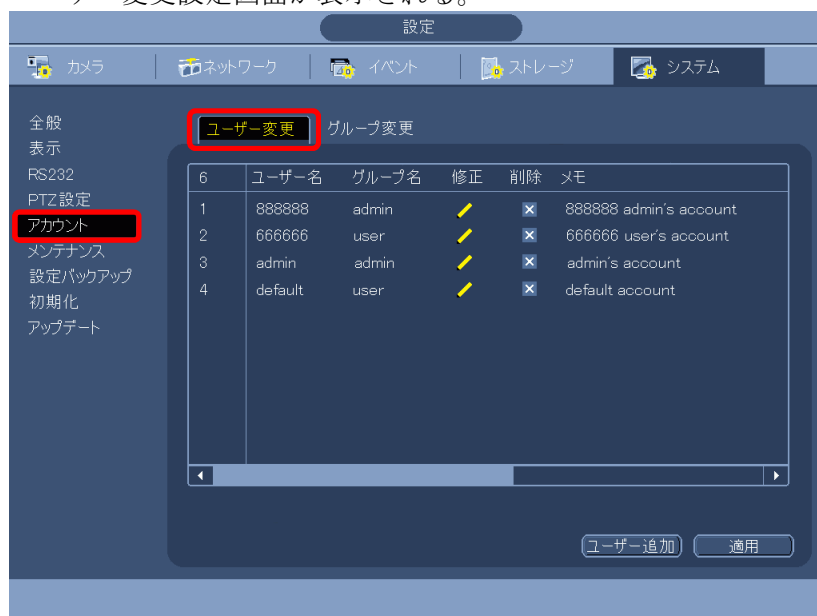


(3) アカウントのユーザー変更メニューを選択する。

設定画面左端のメニューで[アカウント]をクリックする。

[ユーザー変更]タブをクリックする。

ユーザー変更設定画面が表示される。



- (4) ユーザー変更修正画面を表示する。
パスワードを変更したいユーザー名の行の、修正[✏️]をクリックする。



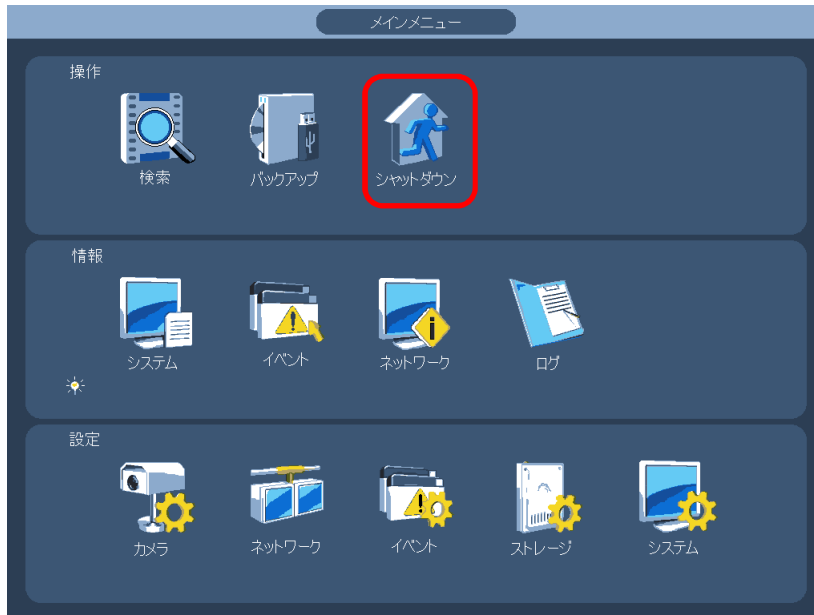
ユーザー変更修正画面が表示される。

- (5) パスワードを変更する。
パスワード変更ボックスにチェックを入れる。
旧パスワードを入力する。
新パスワードを入力する。(最大8文字)
パスワード確認の欄に新パスワードを再度入力する。
画面下の保存ボタンをクリックする。



- (6) 一旦ログアウトする。
右クリックで1つ前のアカウントのユーザー変更メニューに戻る。
もう一度右クリックし、メインメニューに戻る。

メインメニューでシャットダウンをクリックする。

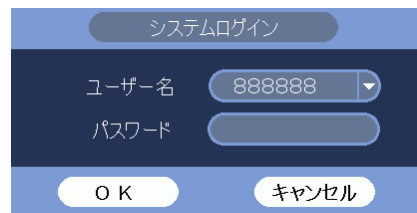


シャットダウンメニューでログアウトをクリックする。



メニューの画面が消える。

- (7) ログインし、新しいパスワードが有効か確認する。
マウスを右クリックし、メインメニューを選択する。
システムログイン画面で新しいパスワードを入力し、[OK]をクリックしてログインする。



メインメニューが表示されたら、パスワードの変更は成功。